

Продукция 'Натуральный линолеум'



 **LINOLEUM**



Marmorette LPX / Marmorette PUR

Это крайне популярный и известный во всем мире классический натуральный DLW линолеум с проверенной временем мраморной структурой. Новая коллекция включает в себя 18 основных цветов, каждый из которых представлен в 3 оттенках спектра: светлом, среднем и темном. Есть два оттенка нового серого цвета, представленного в 4 тонах. Натуральный линолеум Marmorette доступен в рулонах толщиной 2,0 мм, 2,5 мм и 3,2 мм, с защитными слоями LPX или PUR Eco System. Новинка – мультицветный сварочный шнур – представлен для всего спектра коллекции.





Защитный слой LPX – новое экологически чистое решение для защиты натурального линолеума. Ваш пол будет сохранять свою исходную естественную красоту и яркость, и в то же время будут обеспечены легкость ухода и быстрота уборки напольного покрытия:

- Вам не потребуется первоначальное нанесение мастики на натуральный линолеум
- Его крайне легко мыть и содержать в порядке
- Значительная экономия на уходе за покрытием
- Натуральность и долговечность поверхности покрытия.

Технические характеристики
 Спецификация в соответствии со стандартом EN 548

Свойства	Стандарт	Ед. измер.	Marmorette LPX 2.5		Marmorette LPX 3.2	
			Показатели	Показатели		
Вид покрытия	EN 548		Натуральный линолеум с защитой LPX	Мраморный Джут	Натуральный линолеум с защитой LPX	Мраморный Джут
Рисунок						
Основа						
Показатели безопасности						
Огнестойкость	EN 13501-1	Класс	C _{fl} - s1		C _{fl} - s1	
Противоскольжение	BGR 181	Группа	R9		R9	
Динамический коэффициент истирания	EN 13893	Класс	DS		DS	
Звукоизоляция	ISO 140-8	Дб	4		6	
Общие данные						
Ширина рулонов	EN 426	см	200		200	
Длина рулонов	EN 426	м	20-31		20-31	
Общая толщина	EN 428	мм	2,5		3,2	
Общий вес	EN 430	г/м ²	2900		3800	
Остаточная деформация	EN 433	мм	0,08		0,1	
Цветостойкость	ISO 105-B02	Класс	6		6	
Вертикальное сопротивление	EN 1081	Ом макс.	–		–	
Электропроводность	VDE 01100	кОм мин.	>200		>200	
Электростатичность	EN 1815	кВольт макс.	≈2,0		≈2,0	
Термостойкость	EN 12667	м ² К/Вт	0,015		0,018	
Теплопроводность	EN 12524	Вт/м К	0,17		0,17	



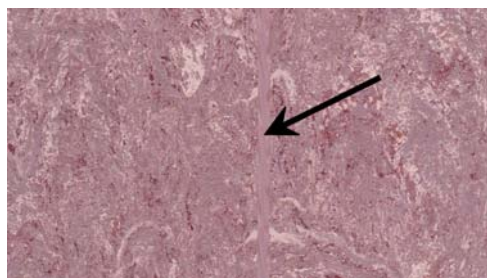
Защитный слой PUR Eco System – самое экономичное решение для защиты натурального линолеума. Ваш пол будет сохранять свою естественную красоту и яркость, и в то же время вы получите все преимущества по уходу за напольным покрытием, которые свойственны ПВХ-покрытиям:

- Вам не потребуется первоначальное нанесение мастики на натуральный линолеум
- Его так же легко мыть, как и ПВХ-покрытие
- Значительная экономия на уходе за покрытием
- Натуральность и долговечность покрытия.

Технические характеристики
Спецификация в соответствии со стандартом EN 548

Свойства	Стандарт	Ед. измер.	Показатели Marmorette PUR 2.0	Показатели Marmorette PUR 2.5
Вид покрытия	EN 548		Натуральный линолеум с защитным слоем PUR Eco System	Натуральный линолеум с защитным слоем PUR Eco System
Толщина PUR Eco System		µm	≈20	≈20
Рисунок			Мраморный	Мраморный
Основа			Джут	Джут
Показатели безопасности				
Огнестойкость	EN 13501-1	Класс	C _{fl} - s1	C _{fl} - s1
Противоскольжение	BGR 181	Группа	R9	R9
Динамический коэффициент истирания	EN 13893	Класс	DS	DS
Звукоизоляция	ISO 140-8	Дб	3	4
Общие данные				
Ширина рулонов	EN 426	см	200	200
Длина рулонов	EN 426	м	20-31	20-31
Общая толщина	EN 428	мм	2	2,5
Общий вес	EN 430	г/м ²	2400	2900
Остаточная деформация	EN 433	мм	0,07	0,08
Цветостойкость	ISO 105-B02	Класс	6	6
Вертикальное сопротивление	EN 1081	Ом макс.	–	–
Электропроводность	VDE 01100	кОм мин.	>200	>200
Электростатичность	EN 1815	кВольт макс.	≈2,0	≈2,0
Термостойкость	EN 12667	м ² К/Вт	0,012	0,015
Теплопроводность	EN 12524	Вт/м К	0,17	0,17

Мультицветный сварочный шнур



EN 14041: 2004
05
1658-BPR-1003



Colorette PUR

Colorette – это напольное покрытие максимально ярких, «кричащих» цветов, которое служит прекрасной альтернативой моноколорной коллекции Uni Walton. Яркие и темные тона расцветок, взятых из природного натуралистического спектра, были объединены в 7 пар цветов. Новые тона привлекательных темных цветов, от более яркого к менее, образовали 5 новых дополнительных пар оттенков. Colorette доступен в рулонах толщиной 2,5 мм и 3,2 мм (с защитным слоем PUR Eco System) и имеет текстуру, которая создает необычный визуальный эффект на больших пространствах.



Технические характеристики
 Спецификация в соответствии со стандартом EN 548

**Colorette
 PUR 2.5**

**Colorette
 PUR 3.2**

Свойства	Стандарт	Ед. измер.	Показатели Colorette PUR 2.5	Показатели Colorette PUR 3.2
Вид покрытия	EN 548		Натуральный линолеум с защитным слоем PUR Eco System	Натуральный линолеум с защитным слоем PUR Eco System
Толщина PUR Eco System		µm	≈20	≈20
Рисунок			Точечный	Точечный
Основа			Джут	Джут
Показатели безопасности				
Огнестойкость	EN 13501-1	Класс	C _{fl} - s1	C _{fl} - s1
Противоскольжение	BGR 181	Группа	R9	R9
Динамический коэффициент истирания	EN 13893	Класс	DS	DS
Звукоизоляция	ISO 140-8	Дб	4	6
Общие данные				
Ширина рулонов	EN 426	см	200	200
Длина рулонов	EN 426	м	20-31	20-31
Общая толщина	EN 428	мм	2,5	3,2
Общий вес	EN 430	г/м ²	2900	3800
Остаточная деформация	EN 433	мм	0,08	0,1
Цветостойкость	ISO 105-B02	Класс	6	6
Вертикальное сопротивление	EN 1081	Ом макс.	—	—
Электропроводность	VDE 01100	кОм мин.	>200	>200
Электростатичность	EN 1815	кВольт макс.	≈2,0	≈2,0
Термостойкость	EN 12667	м ² К/Вт	0,015	0,018
Теплопроводность	EN 12524	Вт/м К	0,17	0,17



*Защита от воздействия жиров и минеральных масел, а также от кратковременного воздействия разбавленных кислот.

Uni Walton **PUR**

Единство простого монохромного цвета и роскошного дизайна.
Uni Walton доступен в 20 однородных расцветках и рулонах толщиной 2,5 мм и 3,2 мм. Uni Walton идеально подходит для помещений, где необходимо создать эффект чистоты и утонченности.

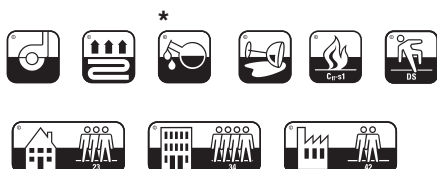
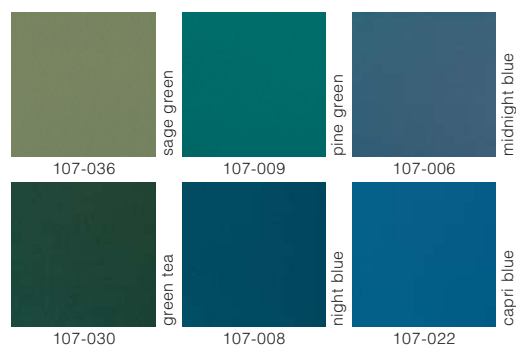
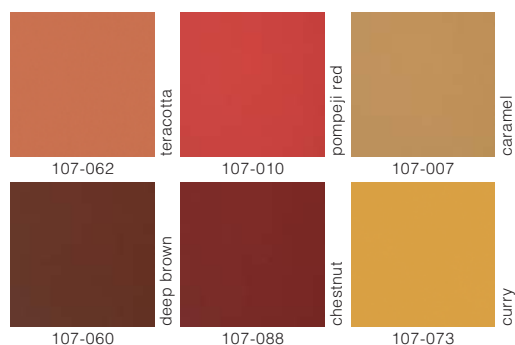
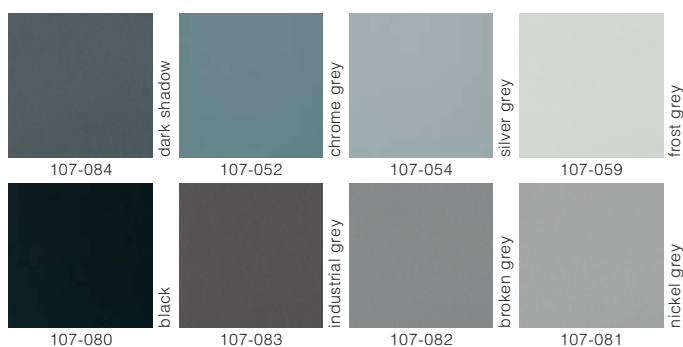


Технические характеристики
 Спецификация в соответствии со стандартом EN 548

**Uni Walton
 PUR 2.5**

**Uni Walton
 PUR 3.2**

Свойства	Стандарт	Ед. измер.	Показатели	Показатели
Вид покрытия	EN 548		Натуральный линолеум с защитным слоем PUR Eco System	Натуральный линолеум с защитным слоем PUR Eco System
Рисунок			Однотонный	Однотонный
Основа			Джут	Джут
Показатели безопасности				
Огнестойкость	EN 13501-1	Класс	C _{fi} - s1	C _{fi} - s1
Противоскольжение	BGR 181	Группа	R9	R9
Динамический коэффициент истирания	EN 13893	Класс	DS	DS
Звукоизоляция	ISO 140-8	Дб	4	6
Общие данные				
Ширина рулонов	EN 426	см	200	200
Длина рулонов	EN 426	м	20-31	20-31
Общая толщина	EN 428	мм	2,5	3,2
Общий вес	EN 430	г/м ²	2900	3800
Остаточная деформация	EN 433	мм	0,08	0,1
Цветостойкость	ISO 105-B02	Класс	6	6
Вертикальное сопротивление	EN 1081	Ом макс.	—	—
Электропроводность	VDE 01100	кОм мин.	>200	>200
Электростатичность	EN 1815	кВольт макс.	≈2,0	≈2,0
Термостойкость	EN 12667	м ² К/Вт	0,015	0,018
Теплопроводность	EN 12524	Вт/м К	0,17	0,17



*Защита от воздействия жиров и минеральных масел, а также от кратковременного воздействия разбавленных кислот.

Granette PUR

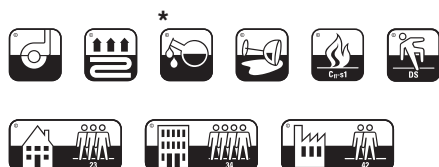
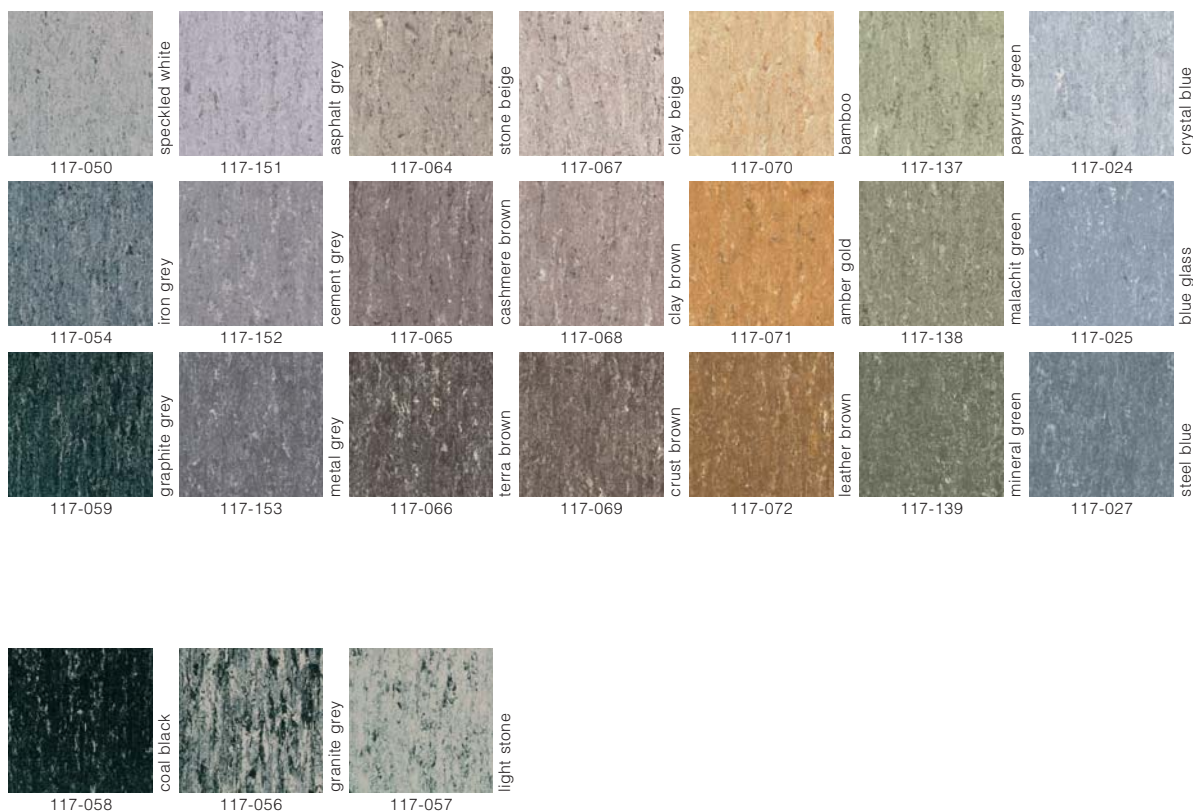
Текстура коллекции Granette PUR была навеяна фактурой натуральных природных материалов: камня и гранита, песка и земли, травы и воды. Новая коллекция Granette PUR выпускается в 24 цветах в рулонах толщиной 2,5 мм с защитным слоем PUR Eco System. Новинка – мультицветный сварочный шнур – представлен для всего спектра коллекции.



Технические характеристики
 Спецификация в соответствии со стандартом EN 548

Granette PUR 2.5

Свойства	Стандарт	Ед. измер.	Показатели
Вид покрытия	EN 548		Натуральный линолеум с защитным слоем PUR Eco System
Толщина PUR Eco System		µm	≈20
Рисунок Основа			Мраморный Джут
Показатели безопасности			
Огнестойкость	EN 13501-1	Класс	C _{fl} - s1
Противоскольжение	BGR 181	Группа	R9
Динамический коэффициент истирания	EN 13893	Класс	DS
Звукоизоляция	ISO 140-8	Дб	4
Общие данные			
Ширина рулонов	EN 426	см	200
Длина рулонов	EN 426	м	20-31
Общая толщина	EN 428	мм	2,5
Общий вес	EN 430	г/м ²	2900
Остаточная деформация	EN 433	мм	0,08
Цветостойкость	ISO 105-B02	Класс	6
Вертикальное сопротивление	EN 1081	Ом макс.	—
Электропроводность	VDE 01100	кОм мин.	>200
Электростатичность	EN 1815	кВольт макс.	≈2,0
Термостойкость	EN 12667	м ² К/Вт	0,015
Теплопроводность	EN 12524	Вт/м К	0,17



*Защита от воздействия жиров и минеральных масел, а также от кратковременного воздействия разбавленных кислот.

Linodur LPX

Толщина покрытия Linodur составляет 4,0 мм, это самый износостойкий линолеум, который производит компания Armstrong. Изначально он был разработан специально для промышленных помещений, но девять свежих цветов из последней коллекции подойдут и для других помещений, где требуется более изысканный дизайн. Для помещений, где существуют определенные требования к электропроводности напольных покрытий, был разработан специальный натуральный линолеум LCH Linodur.



Специальный натуральный линолеум

Marmorette Acoustic состоит из двух слоев: под стандартным Marmorette LPX находится слой пробкового дерева. В этой комбинации пробковое дерево обеспечивает отличное звукопоглощение. Эластичность и теплоизоляция делают этот материал комфортным, на него также приятно ступать босыми ногами.

Armstrong DLW Korkment производится из натуральных материалов, и способ его производства похож на производство натурального линолеума, но без использования связывающего материала, он сделан исключительно из гранулированного пробкового дерева. Armstrong DLW Korkment долго сохраняет эластичность, особо устойчив к колесам тележек и более того – очень устойчив к старению. Это означает, что его изначальный уровень звукопоглощения будет оставаться таким же на протяжении всего срока службы. Необходимо помнить, что когда вы укладываете натуральный линолеум на Korkment, он должно быть не менее тонким, чем пробковый слой.

Технические характеристики

Спецификация в соответствии со стандартом

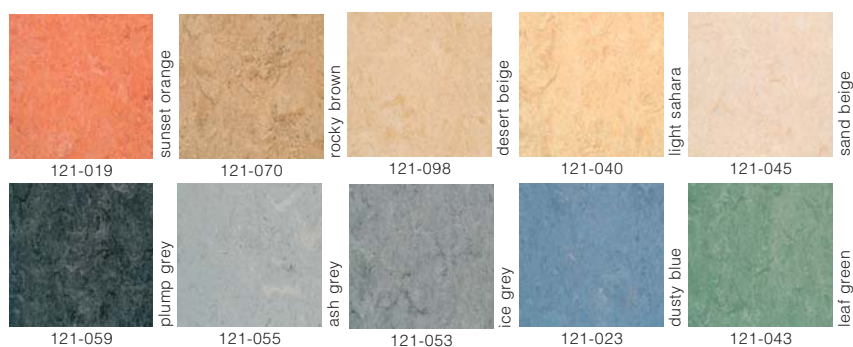
Marmorette Acoustic LPX 4.0
EN 687

Korkment 2.0
EN 12455

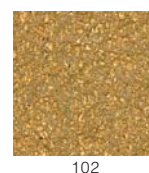
Korkment 3.2
EN 12455

Свойства	Стандарт	Ед. измер.	Показатели	Показатели	Показатели
Вид покрытия	EN 687		Натуральный линолеум с защитой LPX на пробковой подоснове	Пробковая подложка	Пробковая подложка
Рисунок			Мраморный		
Основа			Джут		
Показатели безопасности					
Огнестойкость	EN 13501-1	Класс	C _{fi} - s1		
Противоскольжение	BGR 181	Группа	R9		
Динамический коэффициент истирания	EN 13893	Класс	DS		
Звукоизоляция	ISO 140-8	Дб	14	14	15
Общие данные					
Ширина рулонов	EN 426	см	200	200	200
Длина рулонов	EN 426	м	20-31		
Общая толщина	EN 428	мм	4	2	3,2
Толщина пробковой подосновы	EN 429	мм	2		
Общий вес	EN 430	г/м ²	3900	1200	1900
Остаточная деформация	EN 433	мм	0,15	<0,2	<0,3
Цветостойкость	ISO 105-B02	Класс	6		
Вертикальное сопротивление	EN 1081	Ом макс.	–		
Электропроводность	VDE 01100	кОм мин.	>200		
Электростатичность	EN 1815	кВольт макс.	≈2,0		
Термостойкость	EN 12667	м ² К/Вт	0,04	0,026	0,034
Теплопроводность	EN 12524	Вт/м К	0,17		
Условная плотность	EN 672	кг/м ³		<750	<750
Остаточная деформация после 150 минут	EN 433	мм		<1,1	<1,5

Marmorette Acoustic



Korkment



CE
EN 14041:2004
05
1658-BPR-1003



*Защита от воздействия жиров и минеральных масел, а также от кратковременного воздействия разбавленных кислот.



Marmorette LCH LPX / Linodur LCH LPX

Весь натуральный линолеум Armstrong DLW является антистатическим по своей природе. Для помещений, где существуют определенные требования к токопроводности напольного материала, Armstrong предлагает широкий выбор электропроводных покрытий с защитным слоем LPX. Серии натуральных линолеумов с пометкой LCH удовлетворяют требованию по вертикальному сопротивлению EN 1081, которое составляет 1×10^8 Ом.

Технические характеристики
Спецификация в соответствии со стандартом EN 548

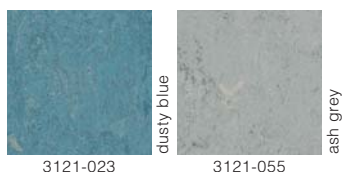
**Marmorette
LCH LPX 2.5**

**Marmorette
LCH LPX 3.2**

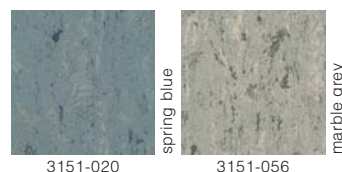
**Linodur
LCH LPX 4.0**

Свойства	Стандарт	Ед. измер.	Показатели	Показатели	Показатели
Вид покрытия	EN 548		Натуральный линолеум с защитой LPX	Натуральный линолеум с защитой LPX	Натуральный линолеум с защитой LPX
Рисунок			Мраморный	Мраморный	Муаровый
Основа			Джут	Джут	Джут
Показатели безопасности					
Огнестойкость	EN 13501-1	Класс	C _{fi} - s1	C _{fi} - s1	C _{fi} - s1
Противоскольжение	BGR 181	Группа	R9	R9	R9
Динамический коэффициент истирания	EN 13893	Класс	DS	DS	DS
Звукоизоляция	ISO 140-8	Дб	3	5	6
Общие данные					
Ширина рулонов	EN 426	см	200	200	200
Длина рулонов	EN 426	м	20-31	20-31	20-31
Общая толщина	EN 428	мм	2,5	3,2	4
Общий вес	EN 430	г/м ²	3000	3900	4900
Остаточная деформация	EN 433	мм	0,11	0,13	0,13
Цветостойкость	ISO 105-B02	Класс	6	6	6
Вертикальное сопротивление	EN 1081	Ом макс.	$\leq 1 \times 10^8$	$\leq 1 \times 10^8$	$\leq 1 \times 10^8$
Электропроводность	VDE 01100	кОм мин.	>100	>100	>100
Электростатичность	EN 1815	кВольт макс.	$\leq 2,0$	$\leq 2,0$	$\leq 2,0$
Термостойкость	EN 12667	м ² К/Вт	0,015	0,018	0,023
Теплопроводность	EN 12524	Вт/м К	0,17	0,17	0,17

Marmorette LCH LPX



Linodur LCH LPX



CE
EN 14041:2004
05
1658-BPR-1003



CE
EN 14041:2004
05
1658-BPR-1003



*Защита от воздействия жиров и минеральных масел, а также от кратковременного воздействия разбавленных кислот.